

# POCKETMEMORY<sup>®</sup>

USB 2.0 FLASH DISK

  
**Twist**



**NOVATECH<sup>®</sup>**  
FLASH MEMORY



**NOVATECH<sup>®</sup>**

BIEN HECHO EN ARGENTINA

[www.novatech-online.com](http://www.novatech-online.com)

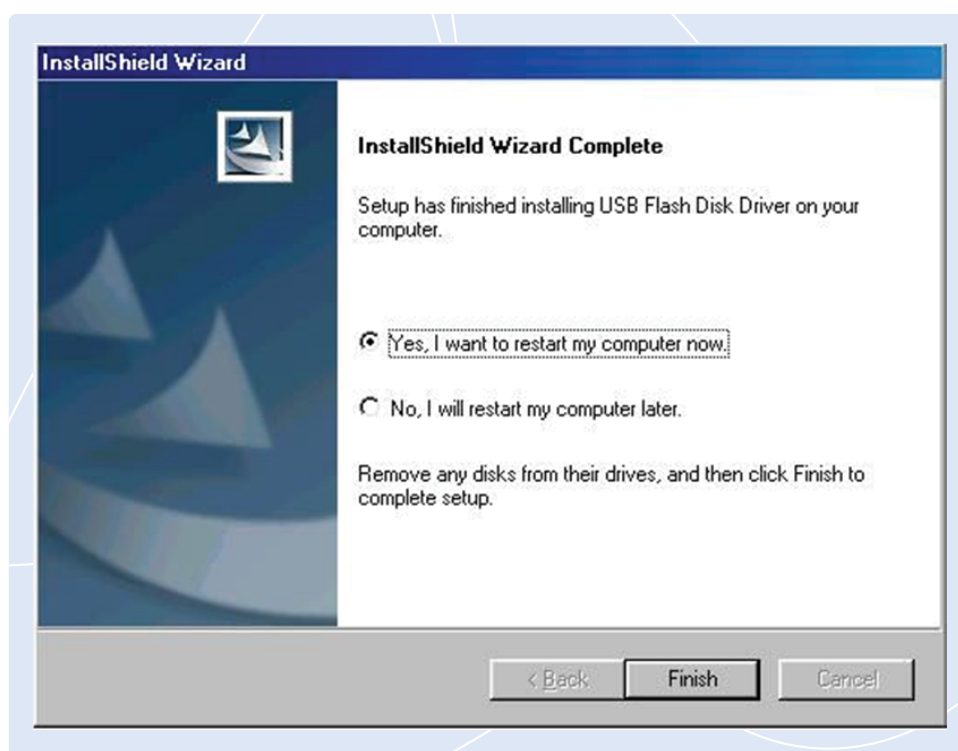
# Manual de uso del Software

## Instalación del driver

Para usar el Pocket Memory Twist, no es necesario instalar ningún driver en Windows ME, Windows 2000, Windows XP, Windows Vista, Mac 9.x o posterior, Linux, Kernel 2.4 o posterior. Sólo Windows 98 y Windows 98SE requieren la instalación del driver.

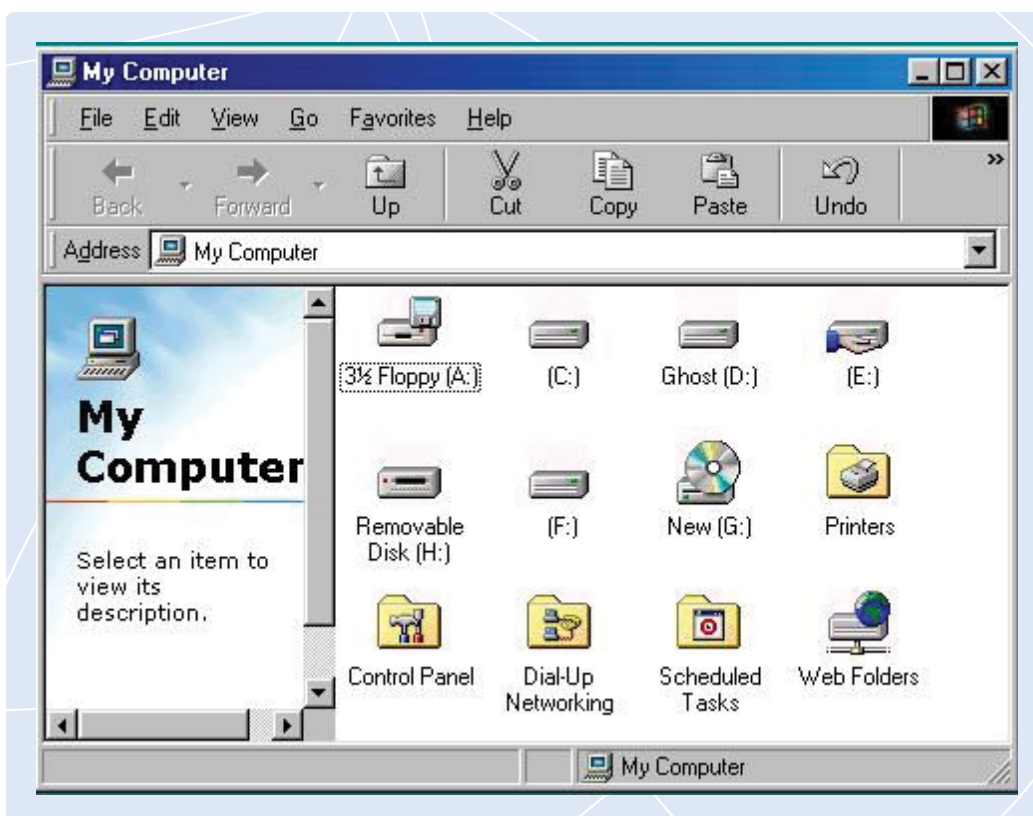
### INSTALACIÓN DEL DRIVER PARA WINDOWS 98/98SE

1. Ejecute WIN 98 UFDdriver, luego reinicie su pc.



2. Conecte el Pocket memory Twist en un puerto USB disponible. Aparecerá en la ventana de mi pc una nueva unidad de disco extraíble con una nueva letra.





## INSTRUCCIONES DE USO DEL SOFTWARE

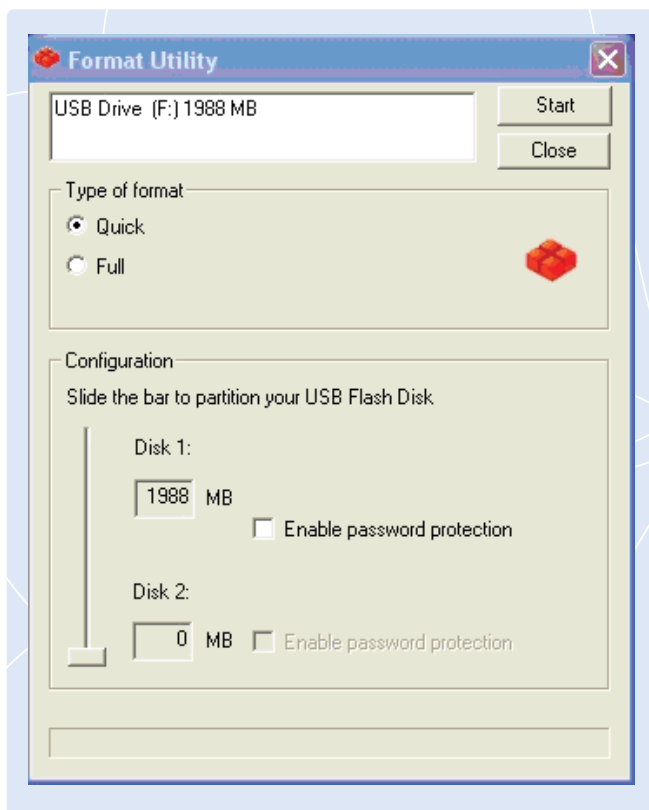
Este software le permitirá formatear su Pocket Memory Twist y crear hasta 2 particiones una de las cuales podrá ser protegida por una contraseña.

Antes de formatear su Pocket Memory Twist crear particiones se recomienda realizar una copia de seguridad de los archivos contenidos en el mismo debido a que estos procedimientos borrarán toda la información almacenada

### FUNCION FORMAT

1. Inserte el **Pocket Memory Twist** y ejecute el programa Super USB. Haga clic en el botón "Format" (Formato).
2. Conecte el **Pocket memory Twist** en un puerto USB disponible. Aparecerá en la ventana de mi pc una nueva unidad de disco extraíble con una nueva letra.

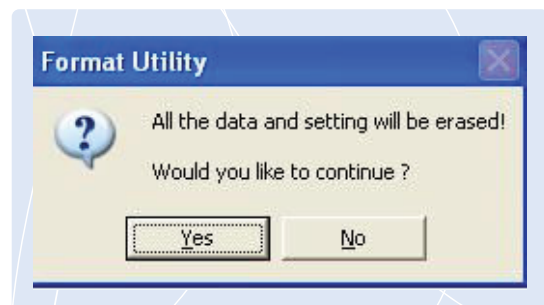




3. Haga click en “Yes” (Si) para continuar.

**ATENCIÓN:** Todos los datos de su Pocket Memory Twist serán borrados.

4. Luego de esto una ventana le indicara que el formato fue realizado.

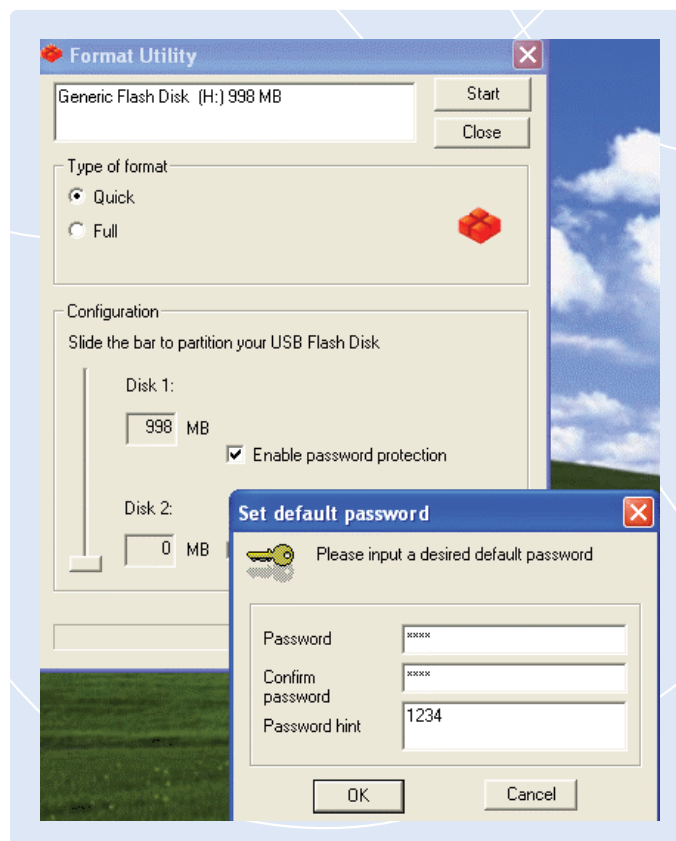


## CREACION DE UNA PARTICION CON CONTRASEÑA

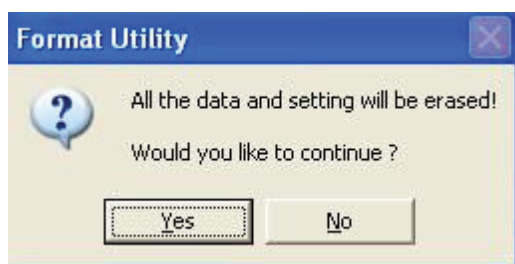
1. Inserte el Pocket Memory Twist y ejecute el programa Super USB. Haga clic en el botón "Format" (Formato).



2. Seleccione el tipo de formato Quick or Full (Rápido o Completo) y seleccione "enable password" (habilitar contraseña)



3. Aparecerá automáticamente la ventana “set default password” (establecer una contraseña por defecto). Ingresar “Pasword” (contraseña), “Confirm Password” (confirmar contraseña) y “Password hint” (pista para recordar contraseña); luego clickee OK.



4. Vuelva a la ventana de Format utility (Formato de utilidad). Haga click en “Yes” (Si) para continuar.



5. Después de hacer click en “Yes”, la función de seguridad será activada.

La función es para Windows 98SE, Me, 2000, XP y Vista.  
La función de seguridad no es para Mac o Linux.

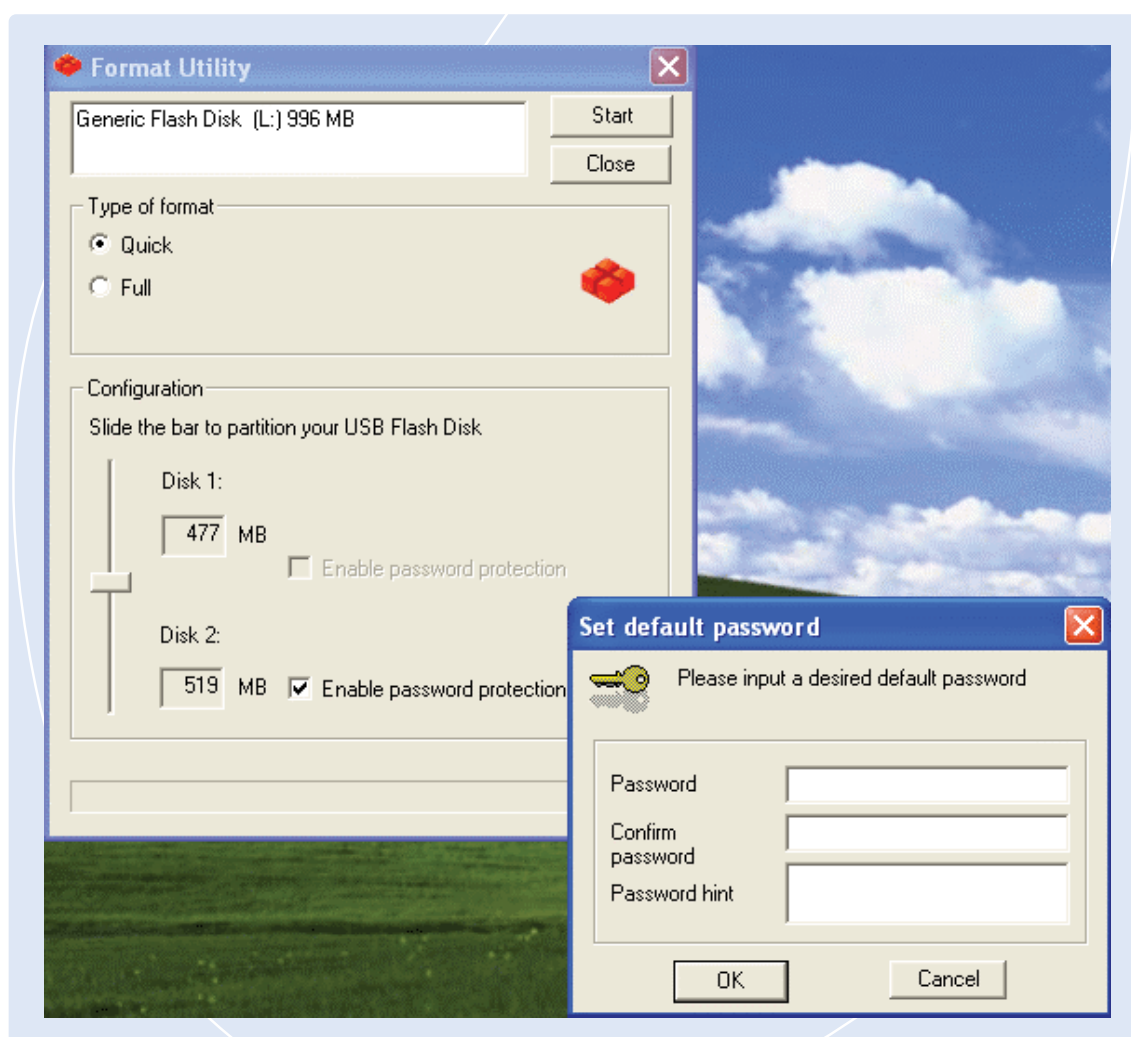
Si Windows 2000 no puede reconocer la segunda partición. Por favor, descargue e instale Windows 2000 Service Pack 3 o versión posterior de la página web Microsoft. Windows 2000 será entonces capaz de reconocer la segunda partición.



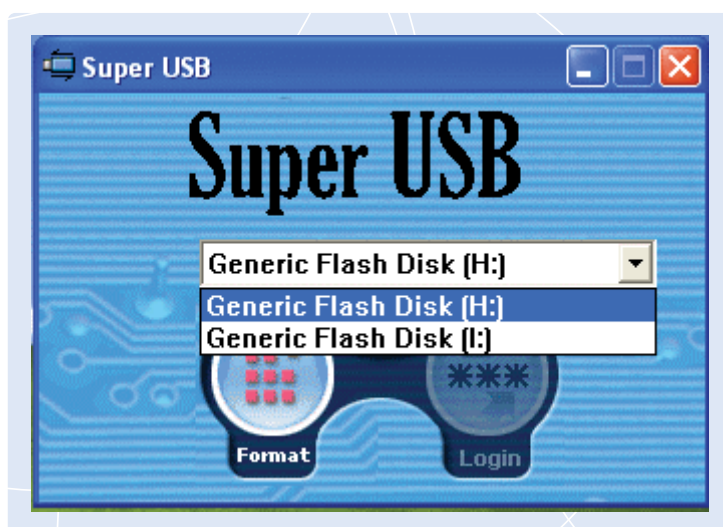
Para equipos Mac, sólo Mac OS 10.1.5 o posterior puede reconocer las particiones. Incluso si dos particiones están creadas, el disco 1 sólo puede ser reconocido en el MS-DOS después hasta el arranque de UFD.

## CREAR DOS PARTICIONES

1. Seleccionar tipo de formato **“Quick or full”** (Rápido o Completo) y deslice la barra de capacidad del disco como para establecer el tamaño de el **“disk1”** (disco 1) ajustándolo a sus necesidades; el **“disk2”** (disco2) se cambiará automáticamente en función del tamaño de el disco 1. Luego clickee **“Enable password protection”** (activar la protección de contraseña en disco 2).




2. Aparecerá automáticamente la ventana “set default password” (establecer una contraseña por defecto). Ingresar “Pasword” (contraseña), “Confirm Password” (confirmar contraseña) y “Password hint” (pista para recordar contraseña); luego clickee OK.
3. Volver a ventana de Super USB. Clickee para continuar.
4. Una vez terminado el formato, es necesario que usted vuelva a insertar el Pocket Memory Twist para que quede configurado.



#### MODO DE USO DEL SUPER USB CON LA FUNCIÓN DE SEGURIDAD HABILITADA

1. Inserte [Pocket Memory Twist](#) y simultáneamente ejecute el programa Super USB. Clickee “login” (conectar).



2. Introduzca la contraseña correcta para acceder a datos en el disco.
3. Para desconectar el **Pocket Memory Twist** luego de su uso deberá hacerlo mediante la función “Quitar hardware con seguridad” como se describe a continuación
4. Haga click derecho en el icono  de la barra del sistema.



5. Haga Click sobre el mensaje “Quitar Hardware con Seguridad”

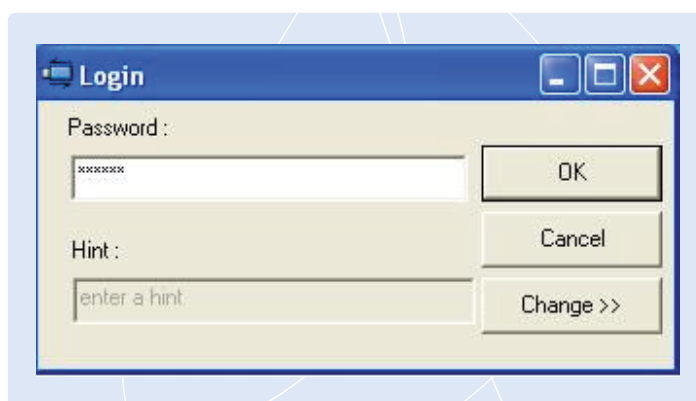


6. Sigalas instrucciones en pantalla para completar el procedimiento.
7. Desconecte su Pocket Memory Twist cuando aparezca el mensaje “es seguro retirar el hardware” en la barra del sistema



## CAMBIO DE CONTRASEÑA

1. Inserte Pocket Memory Twist, ejecute el programa Super USB y haga click en “login” (conectar), aparecerá la ventana de “login” (conectar).



2. Clickee **Change** (Cambiar) para continuar.



3. Introduzca **“Password”** (contraseña), **“New Password”** (nueva contraseña), re-enter new (vuelva a introducir la nueva contraseña) y **“Password hint”** (pista para recordar contraseña); luego clickee **“OK”** para finalizar.

### SI USTED OLVIDA SU CONTRASEÑA

Puede utilizar la pista de la contraseña para recordarla. Si no puede recordar la contraseña usando la pista de la contraseña, debe formatear su pocket memory Twist

